



# BWB

## 新型数字火焰光度计

创新技术，全球领先



**BWB不仅仅比其它品牌火焰光度计好用  
—更提供了低成本、准确、可靠的元素检测方法.....**

**Just Add Gas  
开箱即用!**



## 比ICP、AAS和ISE更好用的火焰光度计

BWB干扰小、可靠、低成本，可替代其他技术，如电感耦合等离子体发射（ICP）、原子吸收（AAS）和离子选择性电极（ISE）。

许多已经拥有AAS和ICP的客户，对于测定锂、钠、钾、钙和钡还是选择了BWB火焰光度计，而不是复杂昂贵的仪器，不但节省了时间和费用，而且其结果更准确、更可靠。

BWB火焰光度计广泛应用于农业食品、土壤分析、制药、肥料检测、临床检验、啤酒饮料、乳品分析、生物能源、材料研究、水泥品控、玻璃质检、林产化工、化学制造、油料工业分析、石油化工分析等领域。



## BWB火焰光度计的特点

BWB所有产品都以全球领先的创新技术而设计，拥有相同的核心功能。不仅针对各种行业特点推出专用机型，而且还首次对不同元素测量需求定制相应的元素通道。

BWB操作简便，液晶宽屏显示，菜单选项引导，用户几乎无需培训便可轻松获得准确、可靠的检测结果。随机免费提供操作培训U盘，新使用者可在操作过程中得到逐步指导。

### 只需提供气源

BWB所有机型标配完整的配件和耗材，用户只需提供如丙烷、丁烷、液化石油气或天然气等燃气，适用于广泛的应用领域和环境。

多年来，BWB公司为客户提供了一系列产品，确保旗下的火焰光度计履行最高标准！

### 内置空气压缩机

标配内置静音空压机，极大地降低了噪音和实验室占地面积，可彻底杜绝外置空压机的管路压力波动和冷凝现象，确保燃气与空气的最佳配比，保证仪器的稳定性和准确性。

### 先进的校准系统

可执行单点、多点、多离子同时校准等校准模式，其中多离子校准可以有效避免背景离子干扰，极大的提升测量数据的准确性；所有模式的校准数据都可存储，并且支持校准校正，机器直读R<sup>2</sup>，显著降低了分析时间。

### 多种离子同时检测和显示

提供最多5种离子在同一时间测量和校准的能力，不需要浪费宝贵的时间更换滤光片和重新校准来满足不同的测量要求。

### 数据接口

使用USB或RS232接口可直接连接到PC软件或者LIMS；0-1V输出可用图表记录器或过程控制，可提供4-20mA输出。

### 三级管理权限

火焰光度计主机具有三级权限管理，一级为最高系统管理员，二级为系统管理员，三级为操作员，各权限下具有固定的功能，最多可开设20个账户。

### 测试范围广

几乎包含了目标元素微量到常量的所有测试范围，极大的减少了稀释倍数，降低了工作量和随机误差。

### 数据记录分析软件标配

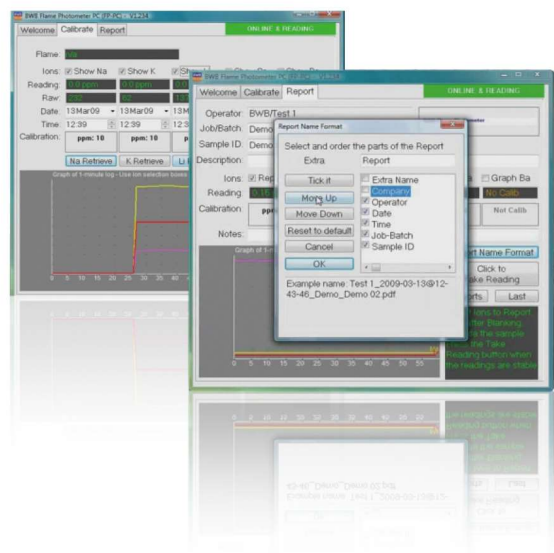
标配FP-PC软件包，可存储测试原始数据信息，并可生成PDF或CSV格式报告。

### 快捷

仪器稳定后，只需几秒钟就可以得到结果；具有自动读数功能，彻底消除人为读数和随机误差。

### 可选单位

ppm、mg/L、meq/L、%、mg/kg、mmol/L



## 经济型火焰光度计—BWB-FL

BWB-FL是全球唯一完全可配置多达四通道火焰光度计，可同时检测并显示所有校准的离子。触摸屏设计，可提供7种型号选择，以适应广泛的应用和预算，只为您感兴趣的元素付费。



### 技术参数

	FL-K / FL-N FL-L / FL-C	FL-2	FL-3	FL-4
测量元素	K / Na / Li / Ca	K、Na	K、Na、Li	K、Na、Li、Ca
同时测量和显示元素	1种 K / Na / Li / Ca	2种 K、Na	3种 K、Na、Li	4种 K、Na、Li、Ca
校准方式	单点、多点校准	单点、多点和多种离子同时校准	单点、多点和多种离子同时校准	单点、多点和多种离子同时校准
单个离子校准点数	最多10点	最多10点	最多10点	最多10点
检测范围 (多点校准)		Na: 0.05 ~ 1000ppm Li: 0.1 ~ 1000ppm	K: 0.05 ~ 1000ppm Ca: 1.0 ~ 1000ppm	
检测限		Na: 0.02ppm Li: 0.02ppm	K: 0.02ppm Ca: 0.3ppm	
重复性	在100ppm或浓度更低时，超过10分钟的时间内连续20次取样的变化系数<1% (仪器稳定后)			
漂移性	仪器稳定后，每30分钟漂移量<1%			
干扰性	浓度相同且小于100ppm时，三种元素钠/钾/锂间≤0.5%			
稳定时间	在样品送入火焰燃烧后稳定时间<15秒			
吸样速率	2.5 ~ 6.5ml/min			
规格	重量: 10kg	尺寸: 51cm (H) x 33cm (W) x 35cm (D)		
电源要求	100V ~ 250V 50 ~ 60Hz (自动选择)			
气源要求	液化石油气、丙烷、丁烷或天然气 (*建议使用丙烷或丁烷以获得最佳检测结果)			

## 标准型火焰光度计—BWB-XP

BWB-XP是全球唯一能够提供五通道同时检测和显示的火焰光度计。BWB XP作为一款高品质和高性能的分析仪器，采用精湛技术，在提高精确度和稳定性的同时大大缩短了分析时间。



## 技术参数

BWB-XP	
测量元素	K、Na、Li、Ca、Ba
同时测量和显示元素	5种 K、Na、Li、Ca、Ba
校准方式	单点、多点和多种离子同时校准
单个离子校准点数	最多10点
检测范围 (多点校准)	Na: 0.05 ~ 1000ppm      K: 0.05 ~ 1000ppm Li: 0.1 ~ 1000ppm      Ca: 1.0 ~ 1000ppm      Ba: 5.0 ~ 3000ppm
检测限	Na: 0.02ppm      K: 0.02ppm Li: 0.02ppm      Ca: 0.3ppm      Ba: 1.6ppm
重复性	在100ppm或浓度更低时，超过10分钟的时间内连续20次取样的变化系数<1% (仪器稳定后)
漂移性	仪器稳定后，每30分钟漂移量<1%
干扰性	浓度相同且小于100ppm时，三种元素钠/钾/锂间≤0.5%
稳定时间	在样品送入火焰燃烧后稳定时间<15秒
吸样速率	2.5 ~ 6.5ml/min
规格	重量: 17kg      尺寸: 51cm (H) x 38cm (W) x 41cm (D)
电源要求	100V ~ 250V    50 ~ 60Hz (自动选择)
气源要求	液化石油气、丙烷、丁烷或天然气 (*建议使用丙烷或丁烷以获得最佳检测结果)

## 生物型火焰光度计—BWB-BIO

BWB-BIO主要应用于制药行业，为钾和钠元素的常规快速测量以及高准确性提供了更加现代化的解决方案。具有三级权限管理功能，数据实时打印以及LIMS直连输出，检测数据更安全、更规范。提供IQ/OQ/PQ验证服务。



### 技术参数

BWB-BIO	
测量元素	K、Na、Li、Ca
同时测量和显示元素	4种 K、Na、Li、Ca
校准方式	单点、多点 and 多种离子同时校准
单个离子校准点数	最多10点
检测范围 (多点校准)	Na: 0.05 ~ 1000ppm      K: 0.05 ~ 1000ppm Li: 0.1 ~ 1000ppm        Ca: 1.0 ~ 1000ppm
检测限	Na: 0.02ppm      K: 0.02ppm Li: 0.02ppm      Ca: 0.3ppm
重复性	在100ppm或浓度更低时，超过10分钟的时间内连续20次取样的变化系数 < 1% (仪器稳定后)
漂移性	仪器稳定后，每30分钟漂移量 < 1%
干扰性	浓度相同且小于100ppm时，三种元素钠/钾/锂间 ≤ 0.5%
稳定时间	在样品送入火焰燃烧后稳定时间 < 15秒
吸样速率	2.5 ~ 6.5ml/min
权限管理	主机具备三级管理权限，一级为最高系统管理员，二级为系统管理员，三级为操作员，最多可开设20个账户
数据管理	通过USB可连接LIMS，实时上传上传操作者、校准信息和结果 标配热敏打印机可实时打印、时间、日期、校准信息、样品信息等原始数据
规格	重量: 19kg      尺寸: 51cm (H) x 38cm (W) x 41cm (D)
电源要求	100V ~ 250V    50 ~ 60Hz (自动选择)
气源要求	液化石油气、丙烷、丁烷或天然气 (*建议使用丙烷或丁烷以获得最佳检测结果)

## BWB还拥有更多行业专用的火焰光度计解决方案：

### BWB Li

#### 用于锂矿业和锂能源的火焰光度计

四通道同时测锂，并加入内标参考物，数据更加准确、稳定。

### BWB NUCLEAR

#### 用于核工业的火焰光度计

针对核电站反应堆中低浓度范围锂的测量，四通道同时测锂，重新定义火焰光度计在核工业中的意义。

### BWB SYN FUELS

#### 用于合成燃料的火焰光度计

BWB SYN FUELS加入了内标参照物，从容应对各种复杂基质样品，流体处理部分使用具有高强度耐化学腐蚀的专有工程塑料。

### BWB SUGAR

#### 用于制糖工业的火焰光度计

双通道测钾、钠，并加入内标参考物，数据更加准确、稳定，并且具有在线检测功能。

## BWB主选配件：

### 打印机

任何一台BWB火焰光度计均可选配热敏打印机，打印机内置在火焰光度计顶部，环保热敏打印纸，10年保存期；打印内容涵盖：仪器型号和序列号、样品编号、日期、时间、结果、托盘的ID (AFHS) 和校准数据等。

### 自动进样器

具有89个样品位，并配有5ml带盖样品管。

### 自动稀释器

具有100: 1和10: 1两种稀释方式，需从自动进样器获得指令；配合自动稀释器实现无人化连续检测，可满足日常大样品量检测需求。

### IQ/OQ/PQ

所有产品均可提供IQ/ OQ/PQ 验证服务。



# BWB 火焰光度计

## 服务支持

BWB公司为制造出世界领先的火焰光度计而感到自豪，为我们的客户提供卓越的支持，在售后服务上从未松懈！

## 销售网络

BWB是一家全球公司，制造过程严格遵守ISO控制协议，涵盖欧洲、美洲和亚洲的销售和支持网络，以及全球分销商网络，可提供全天候无与伦比的支持。



**警麦科技**  
Punmicro Scientific

**英国BWB中国区技术服务中心**

地址:上海市吴中路1050号盛世莲花广场B幢706室

电话:021-51085137

传真:021-54847853

<http://www.punmicro.com>